

## Wegbeschreibung

Ab Mainz Hbf. (Haltestelle F) nehmen Sie die Buslinie **56** Richtung **Münchfeld** und fahren bis zur Haltestelle **Hegelstraße**. Von dort gehen Sie in Fahrtrichtung des Busses zu Fuß weiter. An der Kreuzung gehen Sie weiter geradeaus und folgen der Straße bis zur Nummer 59. Das Gebäude liegt auf der linken Straßenseite.

### ODER

Ab Mainz Hbf. (Haltestelle F) nehmen Sie die Buslinie **57** Richtung **Gonsenheim/Wildpark** und fahren bis Haltestelle **Richard-Schirrmann-Straße**. Die Hegelstraße beginnt gegenüber der Haltestelle auf der anderen Straßenseite. Folgen Sie der Hegelstraße zu Fuß ca. 250 m bis zur Nummer 59. Das Gebäude liegt auf der rechten Straßenseite.

Lageplan: <http://www.grk-konzepte-mensch-natur.uni-mainz.de/anfahrt/>

## Anmeldung

Um Anmeldung ([naturvorstellungen.grk1876@uni-mainz.de](mailto:naturvorstellungen.grk1876@uni-mainz.de)) wird bis 4. März 2016 gebeten.

Bildnachweis:

B. Schmidt-Dounas – K. Rhomiopoulou, Das Palmettengrab in Lefkandi, AM Beih. 21 (Mainz 2010) Taf. 13 unten.

## ORGANISATION UND KONTAKT

Graduiertenkolleg 1876  
„Frühe Konzepte von Mensch und Natur“  
Johannes Gutenberg-Universität Mainz  
Hegelstr. 59  
55122 Mainz

E-Mail: [naturvorstellungen.grk1876@uni-mainz.de](mailto:naturvorstellungen.grk1876@uni-mainz.de)

## KOORDINATIONS- UND GESCHÄFTSSTELLE

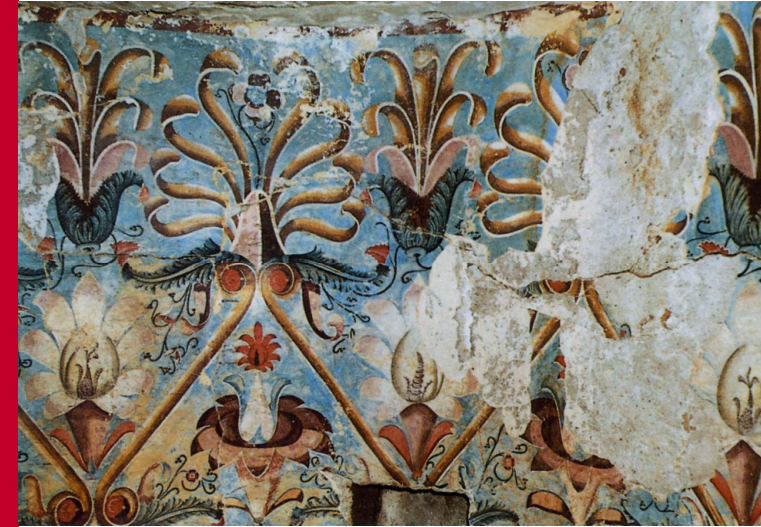
Dr. Silke Bechler  
Graduiertenkolleg 1876  
„Frühe Konzepte von Mensch und Natur“  
Johannes Gutenberg-Universität Mainz  
Hegelstr. 59  
55122 Mainz

Tel.: 06131 39-38340  
Fax: 06131 39-38338  
E-Mail: [sibechl@uni-mainz.de](mailto:sibechl@uni-mainz.de)

Webseite: [www.grk-konzepte-mensch-natur.uni-mainz.de](http://www.grk-konzepte-mensch-natur.uni-mainz.de)  
Weblog: [grk1876.blogspot.de](http://grk1876.blogspot.de)

## Naturvorstellungen im Altertum

Schilderungen und Darstellungen von  
Natur im Alten Orient und in der  
griechischen Antike



Workshop des Graduiertenkollegs 1876  
„Frühe Konzepte von Mensch und Natur“  
Universalität, Spezifität, Tradierung“

11./12. März 2016  
Raum 00-309,  
Hegelstraße 59, 55122 Mainz

**FRÜHE KONZEPTE  
VON MENSCH  
UND NATUR**

Graduiertenkolleg 1876

**DFG**

JOHANNES GUTENBERG  
UNIVERSITÄT MAINZ

**JG|U**

## Freitag, 11. März 2016

- 15:30 Empfang
- 16:00 **Tanja Pommerening (Mainz)**  
Grußwort
- Dominik Berrens / Florian Schimpf (Mainz)**  
Einführung in den Workshop
- Alter Orient**
- Diskussionsleitung: Tim Brandes*
- 16:30 **Claus Ambos (Göttingen)**  
Naturkonzepte im Alten Orient
- 17:15 **Alexander Pruß (Mainz)**  
Natur- und Vegetationsdarstellungen in altorientalischen Kulturen
- 18:00 Möglichkeit zum gemeinsamen Abendessen

## Samstag, 12. März 2016

- 09:30 **Tim Brandes (Mainz)**  
Zusammenfassung der Ergebnisse des Vortages
- Griechische Antike**
- Archaik
- Diskussionsleitung: Florian Schimpf*
- 09:45 **Hans Bernsdorff (Frankfurt)**  
Des Widerspenstigen Zähmung. Natur und Zivilisation in der Lyrik des Anakreon
- 10:30 **Ursula Mandel (Frankfurt)**  
Unter Pflanzen, Tieren und Göttern. ‚Natur‘ in der archaischen Vasenmalerei als Projektionsraum menschlichen Erlebens
- 11:15 Kaffeepause
- Klassik**
- Diskussionsleitung: Katharina Hillenbrand*
- 11:30 **Marta Scarrone (Frankfurt)**  
Naturdarstellungen in der Vasenmalerei klassischer Zeit
- 12:15 Mittagessen
- 13:30 **Dominik Berrens (Mainz)**  
Einsame Inseln und Wolkenkuckucksheim. Naturdarstellungen im attischen Drama

- 14:15 **Florian Schimpf (Mainz)**  
Von Naturmalen und Naturräumen. Sakrale Natur in der griechischen Antike
- 15:00 Kaffeepause
- Hellenismus
- Diskussionsleitung: Carrie Schidlo*
- 15:30 **Annemarie Ambühl (Mainz)**  
Zwischen ‚Wissenschaft‘ und Fiktion – Menschen, Götter und Heroen in Naturlandschaften der hellenistischen Dichtung
- 16:15 **Sabine Neumann (Marburg)**  
Es grünt so grün. Öffentliche Parkanlagen in hellenistischen Städten
- 17:00 Abschlussdiskussion

Weitere Informationen finden Sie auf unserer Webseite: <http://www.grk-konzepte-mensch-natur.uni-mainz.de/naturvorstellungen-im-altertum/>